



कृषि विज्ञान केन्द्र, बाबूगढ़, हापुड़



सरदार वल्लभभाई पटेल कृषि एवं प्रौद्योगिक विश्वविद्यालय, मेरठ

कृषि तकनीकी पंचांग - 2024



संरक्षक : डा० के.के. सिंह, कुलपति स.व.प.कृ.एवं प्रौ. वि.वि. मेरठ

दिशा-निर्देशक : डा० पी.के. सिंह, निदेशक प्रसार स.व.प.कृ.एवं प्रौ. वि.वि. मेरठ



जनवरी 2024

रवि SUN	सोम MON	मंगल TUE	बुध WED	गुरु THU	शुक्र FRI	शनि SAT
	1 पंचमी	2 षष्ठी	3 सप्तमी	4 अष्टमी	5 नवमी	6 दशमी
7 एकादशी	8 द्वादशी	9 त्रयोदशी	10 चतुर्दशी	11 अमावस	12 प्रतिपदा	13 द्वितीय
14 तृतीय	15 पंचमी	16 षष्ठी	17 सप्तमी	18 अष्टमी	19 नवमी	20 दशमी
21 एकादशी	22 द्वादशी	23 त्रयोदशी	24 चतुर्दशी	25 पूर्णिमा	26 प्रतिपदा	27 द्वितीय
28 तृतीय	29 चतुर्थी	30 चतुर्थी	31 पंचमी			

फरवरी 2024

रवि SUN	सोम MON	मंगल TUE	बुध WED	गुरु THU	शुक्र FRI	शनि SAT
				1 षष्ठी	2 सप्तमी	3 अष्टमी
4 नवमी	5 एकादशी	6 दशमी	7 द्वादशी	8 त्रयोदशी	9 चतुर्दशी	10 प्रतिपदा
11 द्वितीय	12 तृतीय	13 चतुर्थी	14 पंचमी	15 षष्ठी	16 सप्तमी	17 अष्टमी
18 नवमी	19 एकादशी	20 दशमी	21 द्वादशी	22 त्रयोदशी	23 चतुर्दशी	24 पूर्णिमा
25 प्रतिपदा	26 द्वितीय	27 तृतीय	28 चतुर्थी	29 पंचमी		

कृषि विज्ञान केन्द्र के उद्देश्य

- प्रगतिशील कृषकों का ऑन एवं ऑफ कैम्पस प्रशिक्षण
- ग्रामीण युवाओं एवं युवतियों को रोजगारपरक प्रशिक्षण
- नवीनतम तकनीक आधारित प्रथम पंक्ति प्रदर्शनों का आयोजन
- स्थानीय कृषि सम्बन्धित समस्याओं के निदान हेतु ऑन फार्म ट्रायल
- जनपद स्तर पर ज्ञान संसाधन केन्द्र के रूप में कार्य करना

केन्द्र पर स्थापित इकाईयाँ



कृषि विज्ञान केन्द्र के उद्देश्य

- प्रगतिशील कृषकों का ऑन एवं ऑफ कैम्पस प्रशिक्षण
- ग्रामीण युवाओं एवं युवतियों को रोजगारपरक प्रशिक्षण
- नवीनतम तकनीक आधारित प्रथम पंक्ति प्रदर्शनों का आयोजन
- स्थानीय कृषि सम्बन्धित समस्याओं के निदान हेतु ऑन फार्म ट्रायल
- जनपद स्तर पर ज्ञान संसाधन केन्द्र के रूप में कार्य करना

केन्द्र पर स्थापित इकाईयाँ

1. गाय आधारित प्राकृतिक खेती
2. कॉप कैफेटेरिया
3. हर्बल गार्डन
4. वर्मी कम्पोस्ट एवं अजोला इकाई
5. लघु नर्सरी इकाई
6. मुर्गी पालन इकाई
7. पोषण गृह वाटिका
8. मधुमक्खी पालन
9. पॉली हाउस



विशेष आभार : श्री संजीव कुमार गुप्ता, प्रबन्ध निदेशक

वित्तीय सहयोग : प्रोफेशनल कॉमिटेक प्रा० लि०





कृषि विज्ञान केन्द्र, बाबूगढ़, हापुड़



सरदार वल्लभभाई पटेल कृषि एवं प्रौद्योगिक विश्वविद्यालय, मेरठ

कृषि तकनीकी पंचांग - 2024



संरक्षक : डा० के.के. सिंह, कुलपति स.व.प.कृ.एवं प्रौ. वि.वि. मेरठ

दिशा-निर्देशक : डा० पी.के. सिंह, निदेशक प्रसार स.व.प.कृ.एवं प्रौ. वि.वि. मेरठ



मार्च 2024

रवि SUN	सोम MON	मंगल TUE	बुध WED	गुरु THU	शुक्र FRI	शनि SAT
31 शुक्र					1 शुक्र	2 शुक्र
3 सोम	4 मंगल	5 बुध	6 गुरु	7 शुक्र	8 शनि	9 शनि Gudi Padwa
10 रविवार	11 सोम	12 मंगल	13 बुध	14 गुरु	15 शुक्र	16 शनि
17 रविवार	18 सोम	19 मंगल	20 बुध	21 गुरु	22 शुक्र	23 शनि
24 रविवार	25 सोम HOLI	26 मंगल	27 बुध	28 गुरु	29 शुक्र Good Friday	30 शनि

अप्रैल 2024

रवि SUN	सोम MON	मंगल TUE	बुध WED	गुरु THU	शुक्र FRI	शनि SAT
	1 सोम	2 मंगल	3 बुध	4 गुरु	5 शुक्र	6 शनि
7 रविवार	8 सोम	9 मंगल Eid-UI-Fitr	10 बुध	11 गुरु	12 शुक्र	13 शनि
14 रविवार Ambedkar Jayanti	15 सोम	16 मंगल	17 बुध Ram Navami	18 गुरु	19 शुक्र	20 शनि
21 रविवार Mahavir Jayanti	22 सोम	23 मंगल	24 बुध	25 गुरु	26 शुक्र	27 शनि
28 रविवार	29 सोम	30 मंगल				

पर्यावरण संरक्षी एकीकृत नाशीजीव प्रबन्धन (आईपीएम)

एकीकृत नाशीजीव प्रबन्धन व पद्धति है जिसमें व्यावहारिक यांत्रिक, भौतिक/कृषण, जैविक तथा रासायनिक विधियों को एक क्रमबद्ध तरीके से प्रयोग किया जाता है। जिससे नाशीजीवों की संख्या आर्थिक क्षति स्तर से नीचे रहे।



ग्रामीण रोजगार सृजन हेतु-मशरूम उत्पादन

- प्रोटीन एवं फाइबर स्रोतों के कट्टर
- छोटे एवं बुनियादी ढांचे के लिए उपयुक्त
- खेती के क्षेत्रों को अवरुद्ध नहीं
- उष्ण/शीत में उत्पादन
- 12-15 दिनों में उपज
- उत्पादन के बाद बर्बाद कम्पोस्ट को खेती में
- प्राकृतिक कारकों से सुरक्षित



मशरूम	अवधि	लागत (₹)	आय (₹)	शुद्ध आय (₹)	उत्पादन कु	उपज उपज गुण
सफेद बटन मशरूम (अमेरिकन बाइसपोरस)	अक्टूबर से फरवरी	1,20,000	210,000	90,000	30.00	1: 1.75
टिंगरी/ऑस्टर मशरूम (फ्लोरोस स्पी.)	मार्च से मई	1,00,000	3,00,000	2,00,000	60.00	1: 3.00
मिल्की/दूधी मशरूम (कैलोसाइबी इण्डिका)	जून से सितंबर	1,10,000	3,00,000	1,90,000	50.00	1: 2.70

जीव नियंत्रक-संग्रहण

जीव नियंत्रकों का विकल्प व प्रयोग विधि

क्र.सं.	जीव नियंत्रक का नाम	नियंत्रित कीट/रोग	भात्रा एवं प्रयोग विधि (खति है)
1.	ट्राइकोडरमा (कवक)	उकता, जड़ सड़न आर्द्र पतन, बीज विगलन	(क) बीज उपचार 8-10 ग्राम 50 ग्राम गुठ में घोलकर प्रति किलो बीज की दर से मिलाएँ। (ख) भूमि उपचार 4-5 किलो पाउडर को 60 किलो खाद/कमी में मिलाकर एवं सप्ताह रखें तथा एक हे० में प्रयोग करें।
2.	बिबेरिब वैसियाना (कवक)	बीजक, सफेद मिडर तथा छेदक आदि	(क) भूमि उपचार : 3 किलो पाउडर को 50 किलो गोबर की खाद में मिलाकर 10-15 दिन रखें तथा आखिरी जुलाई या बुवाई के समय खेत में मिला दें। (ख) छेदक रोग : 3 किलो पाउडर को 750-1000 लीटर पानी में घोलकर एक हे० में छिड़काव करें तथा दस दिन के अंतराल पर तीन छिड़काव करें
3.	ट्राइकोग्रामा (कीट)	फलों केवक एवं तन्बेक आदि	2-5 ट्राइको कोर्स प्रति हे० की दर से फसल में पतियों पर स्प्रेड कर दें।
4.	एन्पीवी (वायरस)	सूखी, बर्दाश्तक	250-500 से बना एन्पीवी 500-800 लीटर पानी में घोलकर छिड़काव करें।

लघु एवं सीमांत किसानों की आय बढ़ाने हेतु समन्वित कृषि प्रणाली

समन्वित कृषि प्रणाली

पटकों का समन्वय

मिलाने वाली प्रणाली



विशेष आभार : श्री संजीव कुमार गुप्ता, प्रबन्ध निदेशक

वित्तीय सहयोग : प्रोफेशनल कॉमटेक प्रा० लि०





कृषि विज्ञान केन्द्र, बाबूगढ़, हापुड़



सरदार वल्लभभाई पटेल कृषि एवं प्रौद्योगिक विश्वविद्यालय, मेरठ

कृषि तकनीकी पंचांग - 2024



संरक्षक : डा० के.के. सिंह, कुलपति स.व.प.कृ.एवं प्रौ. वि.वि. मेरठ

दिशा-निर्देशक : डा० पी.के. सिंह, निदेशक प्रसार स.व.प.कृ.एवं प्रौ. वि.वि. मेरठ



जुलाई 2024

रवि SUN	सोम MON	मंगल TUE	बुध WED	गुरु THU	शुक्र FRI	शनि SAT
1 दशमी	2 एकादशी	3 द्वादशी	4 त्रयोदशी	5 अमावस	6 प्रतिपदा	
7 द्वितीय	8 तृतीय	9 चतुर्थी	10 पंचमी	11 षष्ठी	12 सप्तमी	
14 अष्टमी	15 नवमी	16 दशमी	17 एकादशी	18 द्वादशी	19 त्रयोदशी	20 चतुर्दशी
21 पूर्णिमा	22 प्रतिपदा	23 द्वितीय	24 तृतीय	25 चतुर्थी	26 पंचमी	27 सप्तमी
28 अष्टमी	29 नवमी	30 दशमी	31 एकादशी			

अगस्त 2024

रवि SUN	सोम MON	मंगल TUE	बुध WED	गुरु THU	शुक्र FRI	शनि SAT
				1 द्वादशी	2 त्रयोदशी	3 चतुर्दशी
4 अमावस	5 प्रतिपदा	6 द्वितीय	7 तृतीय	8 चतुर्थी	9 पंचमी	10 षष्ठी
11 सप्तमी	12 अष्टमी	13 नवमी	14 दशमी	15 एकादशी	16 द्वादशी	17 त्रयोदशी
18 चतुर्दशी	19 पूर्णिमा	20 प्रतिपदा	21 द्वितीय	22 तृतीय	23 चतुर्थी	24 पंचमी
25 सप्तमी	26 अष्टमी	27 नवमी	28 दशमी	29 एकादशी	30 द्वादशी	31 त्रयोदशी

अन्तर्राष्ट्रीय मिलेट्स वर्ष 2023

पोषक तत्वों से भरपूर भोजन अनाज खाओ जरूर
चार खाईं और बचक, उमरें जातक का पढ़ीं खाईं

मोटे अनाजों का पोषक मान

अनाज	कार्बोहाइड्रेट (g)	प्रोटीन (g)	चर्मा (g)	ऊर्जा (Kcal)	कालो रेशा (g)
ज्वारा	67.5	11.6	5.0	361	1.2
ज्वार	72.6	10.4	1.9	349	1.6
सांवा	65.5	6.2	2.2	307	9.8
कूटकी	67.0	7.7	4.7	341	8.1
कोगनी	60.9	12.3	4.3	331	8.0
चना	70.4	12.5	1.1	341	2.2
कोदी	65.9	8.3	1.4	309	10.0
रागी	72.0	7.3	1.3	328	3.6

मोटे अनाजों उपयोगिता/स्वास्थ्य लाभप्रदता



कृषि विज्ञान केन्द्र की सहभागिता एवं प्रभाव

कृषि एवं पशुधन विभागों के सहयोग से किसानों को सही प्रकार से मोटे अनाज का उपयोग करने के लिए प्रशिक्षण कार्यक्रमों का आयोजन किया गया है।

बॉयो फोर्टिफाइड किस्में - उच्च पोषक मान

क्र.सं.	फसल का नाम	बॉयो फोर्टिफाइड किस्म	विशेषता
1.	धान	1. सी.आर. धान-390 2. डी.आर.आर. धान-45	प्रोटीन प्रचुरता (9.3%) जिंक प्रचुरता (22.6 पी.पी.एम.)
2.	गेहूँ	1. डब्लू वी-02 2. एच.पी.वी. डब्लू-01	जिंक (42 पी.पी.एम.) लौह (40) जिंक (40.6 पी.पी.एम.) लौह (40)
3.	मक्का	1. पूसा विवेक क्यू.पी.एम. 9 2. पूसा एच.एम. 4 3. पूसा एच.एम. 8	प्रोविटामिन ए (8.15 पी.पी.एम.) लाइसिन (2.67%) ट्रिप्टोफेन (0.74%) लाइसिन (3.62%) ट्रिप्टोफेन (0.91%) लाइसिन (4.18%) ट्रिप्टोफेन (1.06%)
4.	बाजरा	1. एच.एच.बी. 299 2. एच.ओ. 1208	जिंक (41 पी.पी.एम.) लौह (73) लौह (73 पी.पी.एम.)
5.	मसूर	1. पूसा अगेती मसूर	लौह (65 पी.पी.एम.)
6.	सरसों	1. पूसा मस्टर्ड 30 2. पूसा डबल जीरो मस्टर्ड 31	इसोथियोसिनॉल अम्ल (2.0%) इसोथियोसिनॉल अम्ल (2.0%) ग्लूको सिनोलेट्स अम्लता (<30 पी.पी.एम.)
7.	फूल गोभी	1. पूसा बीटा कैरोटीन-1	उच्च बीटा कैरोटीन (8-10 पी.पी.एम.)
8.	शकरगन्ध	1. बी.एच.वू. कृष्णा	उच्च एन्थोसायनिन (90 mg)
9.	अनार	1. शोलापुर लाल	उच्च विटामिन C (19 mg) उच्च जिंक (0.6 mg) उच्च लौह (6.1 mg)



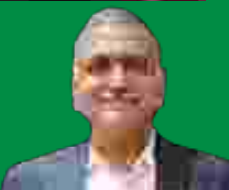
मोटे अनाज को उपयोग में लाने से कुपोषण खत्म

मोटे अनाज को उपयोग में लाने से कुपोषण खत्म करने के लिए सरकार ने कई योजनाएँ शुरू की हैं।



विशेष आभार : श्री संजीव कुमार गुप्ता, प्रबन्ध निदेशक

वित्तीय सहयोग : प्रोफेशनल कॉमटेक प्रा० लि०





कृषि विज्ञान केन्द्र, बाबूगढ़, हापुड़



सरदार वल्लभभाई पटेल कृषि एवं प्रौद्योगिक विश्वविद्यालय, मेरठ

कृषि तकनीकी पंचांग - 2024



संरक्षक : डा० के.के. सिंह, कुलपति स.व.प.कृ.एवं प्रौ. वि.वि. मेरठ
दिशा-निर्देशक : डा० पी.के. सिंह, निदेशक प्रसार स.व.प.कृ.एवं प्रौ. वि.वि. मेरठ



सितम्बर 2024

रवि SUN	सोम MON	मंगल TUE	बुध WED	गुरु THU	शुक्र FRI	शनि SAT
1 चतुर्दशी	2 अमावस	3 अमावस	4 प्रतिपदा	5 द्वितीय	6 तृतीय	7 चतुर्थी
8 पंचमी	9 षष्ठी	10 सप्तमी	11 अष्टमी	12 नवमी	13 दशमी	14 एकादशी
15 द्वादशी	16 त्रयोदशी	17 चतुर्दशी	18 पूर्णिमा	19 द्वितीय	20 तृतीय	21 चतुर्थी
22 पंचमी	23 षष्ठी	24 सप्तमी	25 अष्टमी	26 नवमी	27 दशमी	28 एकादशी
29 द्वादशी	30 त्रयोदशी					

अक्टूबर 2024

रवि SUN	सोम MON	मंगल TUE	बुध WED	गुरु THU	शुक्र FRI	शनि SAT
		1 चतुर्दशी	2 अमावस	3 प्रतिपदा	4 द्वितीय	5 तृतीय
6 तृतीय	7 चतुर्थी	8 पंचमी	9 षष्ठी	10 सप्तमी	11 अष्टमी	12 नवमी
13 दशमी	14 एकादशी	15 त्रयोदशी	16 चतुर्दशी	17 पूर्णिमा	18 प्रतिपदा	19 द्वितीय
20 तृतीय	21 पंचमी	22 षष्ठी	23 सप्तमी	24 अष्टमी	25 नवमी	26 दशमी
27 एकादशी	28 एकादशी	29 द्वादशी	30 त्रयोदशी	31 चतुर्दशी		

जागरूकता अभियान

खरीफ अभियान



वृक्षारोपण जन अभियान



विशेष आभार : श्री संजीव कुमार गुप्ता, प्रबन्ध निदेशक

वित्तीय सहयोग : प्रोफेशनल कॉमिटेक प्रा० लि०





कृषि विज्ञान केन्द्र, बाबूगढ़, हापुड़



सरदार वल्लभभाई पटेल कृषि एवं प्रौद्योगिक विश्वविद्यालय, मेरठ

कृषि तकनीकी पंचांग - 2024



संरक्षक : डा० के.के. सिंह, कुलपति स.व.प.कृ.एवं प्रौ. वि.वि. मेरठ
दिशा-निर्देशक : डा० पी.के. सिंह, निदेशक प्रसार स.व.प.कृ.एवं प्रौ. वि.वि. मेरठ



नवम्बर 2024

रवि SUN	सोम MON	मंगल TUE	बुध WED	गुरु THU	शुक्र FRI	शनि SAT
					Diwali 1 अमावस	Govardhan Puja 2 प्रतिपदा
Bhai Dooj 3 द्वितीय	4 तृतीय	5 चतुर्थी	6 पंचमी	7 षष्ठी	8 सप्तमी	9 अष्टमी
10 नवमी	11 दशमी	12 एकादशी	13 द्वादशी	14 त्रयोदशी	15 पूर्णिमा	16 प्रतिपदा
17 द्वितीय	18 तृतीय	19 चतुर्थी	20 पंचमी	21 षष्ठी	22 सप्तमी	23 अष्टमी
24 नवमी	25 दशमी	26 एकादशी	27 द्वादशी	28 त्रयोदशी	29 चतुर्दशी	30 चतुर्दशी

दिसम्बर 2024

रवि SUN	सोम MON	मंगल TUE	बुध WED	गुरु THU	शुक्र FRI	शनि SAT
1 अमावस	2 प्रतिपदा	3 द्वितीय	4 तृतीय	5 चतुर्थी	6 पंचमी	7 षष्ठी
8 सप्तमी	9 अष्टमी	10 दशमी	11 एकादशी	12 द्वादशी	13 त्रयोदशी	14 चतुर्दशी
15 पूर्णिमा	16 प्रतिपदा	17 द्वितीय	18 तृतीय	19 चतुर्थी	20 पंचमी	21 षष्ठी
22 सप्तमी	23 अष्टमी	24 नवमी	Christmas 25 दशमी	26 एकादशी	27 द्वादशी	28 त्रयोदशी
29 चतुर्दशी	30 अमावस	31 प्रतिपदा				

महिला सशक्तीकरण



कृषक महिला परीक्षण कार्यक्रम का हुआ आयोजन

महिलाएं राष्ट्रीय बनाकर और उम्रें बेचकर अच्छी आय अर्जित कर सकती हैं:- डॉ० विनीता सिंह

(आगरा का) कृषक महिला परीक्षण कार्यक्रम का आयोजन कृषि विज्ञान केन्द्र, बाबूगढ़, हापुड़ में हुआ। कार्यक्रम में डॉ० विनीता सिंह ने महिलाओं को सलाह दी कि वे अपने उत्पादों को बेचकर अच्छी आय अर्जित कर सकती हैं। कार्यक्रम में डॉ० विनीता सिंह ने महिलाओं को सलाह दी कि वे अपने उत्पादों को बेचकर अच्छी आय अर्जित कर सकती हैं। कार्यक्रम में डॉ० विनीता सिंह ने महिलाओं को सलाह दी कि वे अपने उत्पादों को बेचकर अच्छी आय अर्जित कर सकती हैं।



संकलन एवं मुख्य सम्पादन

डा० अरविन्द कुमार, 9410443028

प्रभारी अधिकारी

डा० पी०के० मडके

पशु विज्ञान वैज्ञानिक/नोडल अधिकारी प्राकृतिक खेती

सह-सम्पादन

- डा० वीरेन्द्र पाल गंगवार, उद्यान वैज्ञानिक 9456662212
- डा० विनीता सिंह, गृह वैज्ञानिक, 8840836503
- डा० नीलम कुमारी, कृषि प्रसार वैज्ञानिक, 7494865713
- डा० अशोक सिंह, मृदा विज्ञान, 8630709394
- श्री नगेन्द्र प्रताप सिंह, कम्प्यूटर प्रोग्रामर, 9412060554

सहयोग

- श्री पी०के० अग्रवाल, कार्यालय अधीक्षक/लेखाकार
- श्री योगेन्द्र कुमार शर्मा, जू० स्टेनो/कम्प्यूटर आपरेटर
- श्री मुकेश कुमार
- श्री टी०बी० आले
- श्री अखिल कुमार

सम्पर्क स्थल - कृषि विज्ञान केन्द्र, कनिया रोड, बाबूगढ़, हापुड़ (उ०प्र०) - 245201

वित्तीय सहयोग : प्रोफेशनल कॉमटेक प्रा० लि०

